

„Bild schlägt Text“ – Bilderpool zu Energie- und Klimaschutzthemen



**NRW.ENERGY
4CLIMATE**

Landesgesellschaft
für Energie und Klimaschutz

Ein Service des Kampagnenteams der „mission E“ des Landes



Klimaneutrale
Landesverwaltung NRW

mission **E**

„Beipackzettel“ – Vorderseite

- Es gibt einen entscheidenden, auch für die „mission E“ relevanten Unterschied zwischen Texten und Bildern: Bilder sprechen die affektive Ebene der Menschen an und wecken Emotionen – und zwar viel schneller, als Wörter und Texte dies können („**Bild schlägt Text**“). Narrative werden deshalb durch Bilder sehr wirkungsvoll unterstützt.
- Veröffentlichungen und Materialien sollten darum immer einen möglichst großen Bildanteil haben. Deshalb legen wir bei der „mission E“ großen Wert darauf, nicht nur aktuelle, gut recherchierte Fakten zu veröffentlichen: Schöne, sinnfällige **Bilder sind integraler Bestandteil unserer Kampagnenkommunikation** – sowohl auf der [Website](#) und im [Kompendium](#) der „mission E“ als auch bei [Präsentationen](#), in [Seminaren](#), bei unseren interaktiven [Intranet-Energiepartipps](#), in unserer [Broschüre](#) usw.
- Stichwort „Emotionen“: **Wir empfehlen keine Bilder, die die Betrachterinnen und Betrachter betroffen machen**, wie etwa das – leider sehr häufig genutzte – Motiv des Eisbären auf einer Eisscholle, das zudem wenig mit dem Leben der Menschen in Deutschland zu tun hat und insofern sehr abstrakt ist.
- Die Bilder, die wir verwenden, sind (möglichst) nicht zu bunt, zu grell und in diesem Sinne nicht zu „laut“ (und sie sehen nicht nach gestellten Stockfotos aus). **Wir empfehlen vielmehr ruhige, harmonische „Augenschmeichler“** in solchen Farben, die zum Nachtblau der Wortbildmarke der „mission E“ passen, z.B. Blau, Weiß, Grau und Silber.

„Beipackzettel“ – Rückseite

- Auch empfehlen wir nur solche Bilder, die den Betrachterinnen und Betrachtern etwaige gedankliche Leistungen überlassen, anstatt sie (auf allzu „pädagogische“ Weise) zu entmündigen. So ist zum Beispiel das Bild eines Lichtschalters allein viel charmanter als ein vergleichbares Bild, das zeigt, wie jemand den Lichtschalter (mit dem auch „pädagogischen“ Zeigefinger) ausschaltet.
- **Alle Bilder, die wir vorschlagen, sind lizenzfrei:** Sie entstammen den nutzungsrechtlich unbedenklichen Online-Bilddatenbanken [Pixabay](#) und [Unsplash](#) und können kostenlos heruntergeladen werden; aus Gründen des „guten Tons“ empfehlen wir als Quellenangabe die Nennung der jeweiligen Datenbank und des Fotografen bzw. der Fotografin (Beispiel: [Pixabay/StockSnap](#)).
- Um den Bilderpool übersichtlich zu gestalten, haben wir die – zum Teil sehr langen – Links nicht aufgeführt. **Stattdessen ist die Voransicht jedes Bildes direkt auf die jeweilige Quelle verlinkt.** Beim Klicken auf ein Bild Ihrer Wahl gelangen Sie direkt auf die entsprechende Unterseite der Bilddatenbank, auf der auch die jeweilige Bildquelle genannt wird.
- Schließlich empfehlen wir aus psychologischer Sicht bei bestimmten Bildern eine spiegelverkehrte Nutzung, damit z.B. die Blickrichtung von links nach rechts gewährleistet ist: Die Richtung von rechts nach links wird in unserem Kulturkreis – mit der Lesegewohnheit von links nach rechts – als buchstäblich rückwärtsgerichtet wahrgenommen.

Klimawandel | Erderwärmung

mission^E



Fossile Energien | CO₂-Emissionen

mission ^E



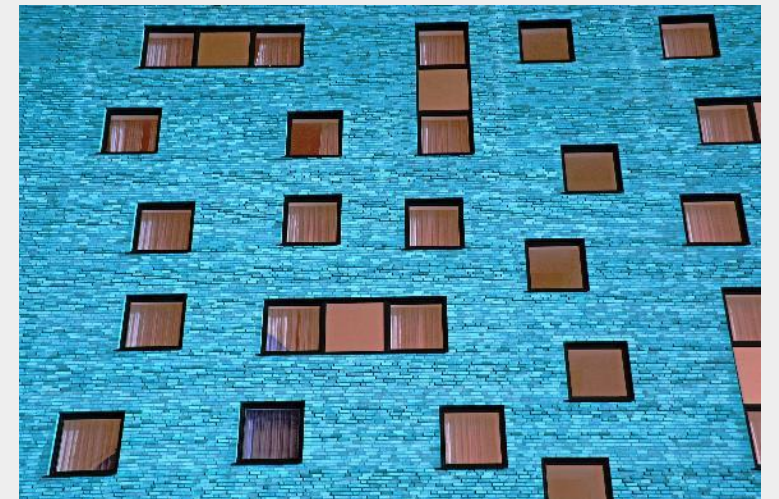
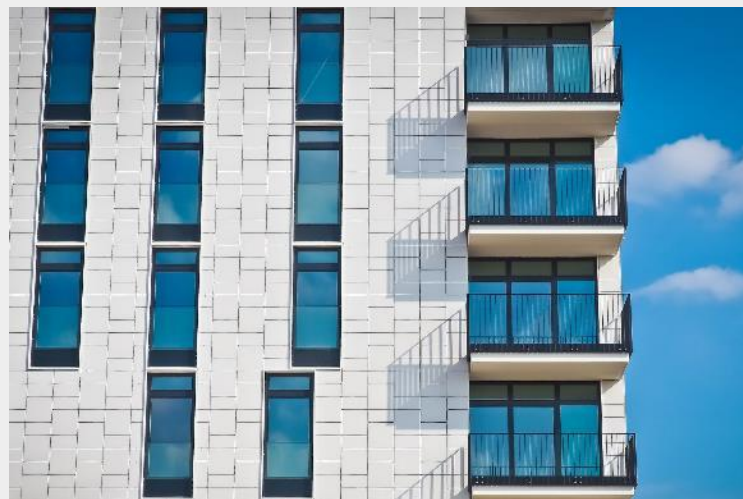
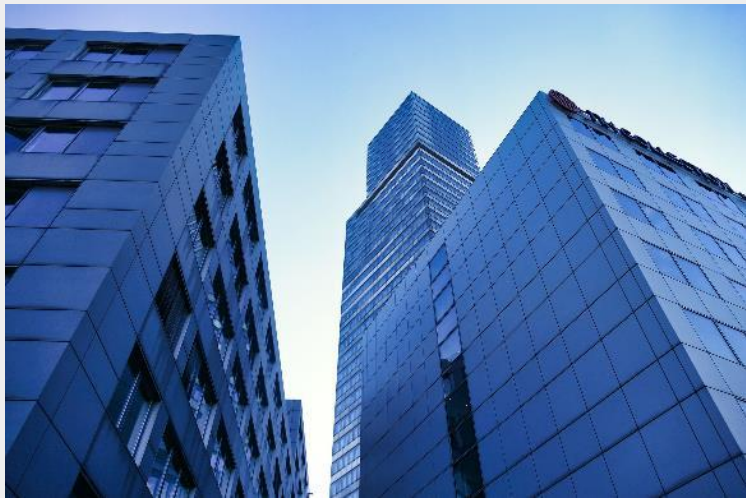
Erneuerbare Energien

mission^E



Bürogebäude | Wohngebäude

mission^E



Energieverbräuche | Energiekosten

mission^E



PC- Arbeitsplatz | Büro | Homeoffice

mission^E



Haushaltsgroßgeräte | Beleuchtung

mission^E

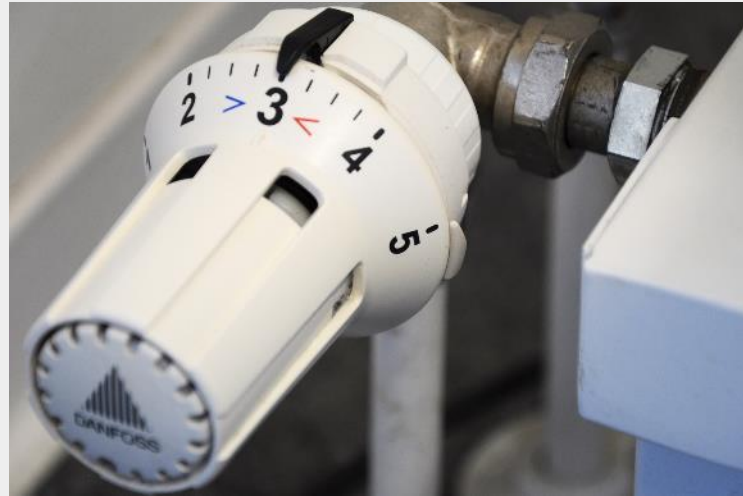


„Solartrockner“ | Warmwasser | Klimaanlage **mission**^E



Heizen | Lüften

mission^E



Mobilität (1)

mission **E**



Mobilität (2)

mission^E

